

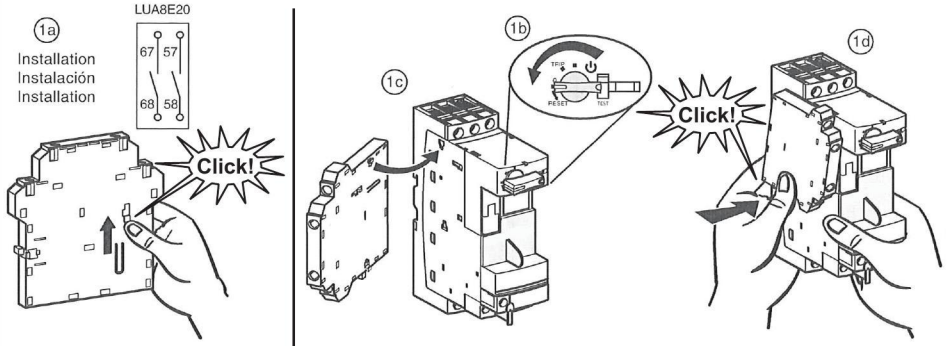
⚠ DANGER / PELIGRO / DANGER



HAZARD OF ELECTRIC SHOCK, EXPLOSION, OR ARC FLASH
 Disconnect all power before servicing equipment.
Failure to follow these instructions will result in death or serious injury.

PELIGRO DE DESCARGA ELÉCTRICA, EXPLOSIÓN O ARCO ELÉCTRICO
 Desconecte todas las alimentaciones antes de manipular el producto.
Si no se siguen estas instrucciones provocará lesiones graves o incluso la muerte.

RISQUE D'ÉLECTROCUTION, D'EXPLOSION OU D'ARC ELECTRIQUE
 Coupez toutes les alimentations avant de travailler sur cet appareil.
Le non-respect de ces instructions provoquera la mort ou des blessures graves.



⚠ WARNING / ADVERTENCIA / AVERTISSEMENT

UNEXPECTED CONTACT CLOSURE

- When the module is removed, the module contacts close.
- Ensure that there is no voltage on terminals 57 and 67 before removing the module.

Failure to follow these instructions can result in death or serious injury.

CIERRE INESPERADO DE LOS CONTACTOS

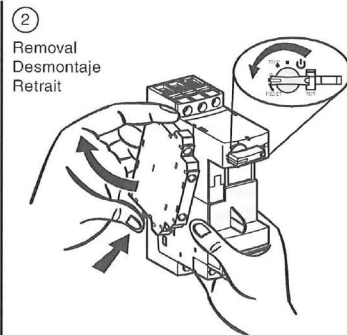
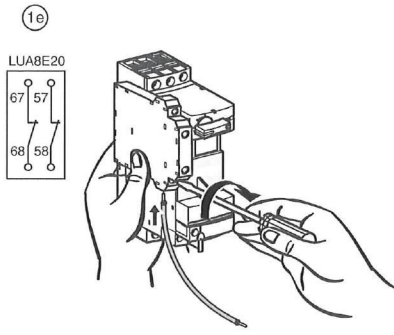
- Al retirar el módulo sus contactos se cierran.
- Asegúrese de que estén totalmente desenergizadas las terminales 57 y 67 antes de retirar el módulo.

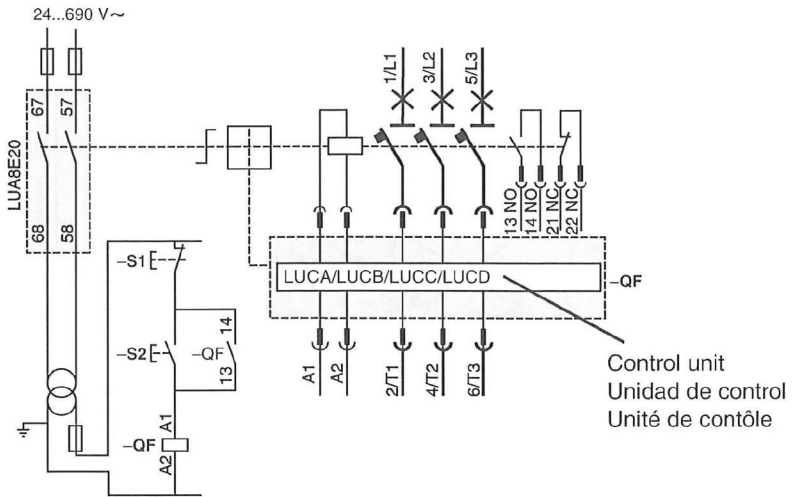
Si no se siguen estas instrucciones pueden producirse lesiones personales graves o mortales.

FERMETURE INATTENDUE DE CONTACTS

- Lorsque le module est retiré, ses contacts se ferment.
- Assurez-vous qu'il n'existe aucune tension sur les bornes 57 et 67 avant de retirer le module.

Le non-respect de ces instructions peut provoquer la mort ou des blessures graves.





S1 = Stop / Paro / Arrêt
S2 = Start / Arranque / Marche
QF = Motor starter / Arrancador de motor / Démarreur de moteur

